

ТЕРРИТОРИАЛЬНОЕ БТИ Северо-Западное ТБТИ

ВЫПИСКА ИЗ ТЕХНИЧЕСКОГО ПАСПОРТА НА ЗДАНИЕ (СТРОЕНИЕ)

N дела 2804/30 Литер -
по состоянию на 7.08.2009 г.

Информация по зданию (строению)

нежилое

Кадастровый номер		-			
Предьдущий кадастровый номер		-			
Учетный номер объекта		03305743			
Адрес	Город	Москва			
Наименование (ул., пл., пер, просп., туп., бульв. и т.п.)		бульв. Яна Райниса			
Домовл.	18	Корп.	3	Строение	-
Функциональное назначение		нежилое			
Общая площадь всего (кв.м.)		2252,5	Количество квартир		-
кроме того площади (кв.м.): в т.ч.		-	Материал стен		панельные
лестничных клеток		-	Год постройки		2009
технического подполья технического этажа		-	Этажность (без учета подземных этажей)		3
вент. камер		-	Подземных этажей		1, в т.ч. техподполье
других помещений		-	Инвентаризационная стоимость (тыс.руб.)		510,9
Площадь застройки (кв.м.)		797	Памятник архитектуры		нет
Жилая площадь (кв.м.) жилых помещений		-	Нежилая площадь (кв.м.) в т.ч. жилая площадь в нежил. помещ. (кв.м.)		2252,5 -



02 80 10 0004055

Описание объекта права: здания (строения)

Кадастровый номер N -

Наименование правообладателя (ФИО для физического лица)	СВИДЕТЕЛЬСТВО О РЕГИСТРАЦИИ ПРАВ НЕ ПРЕДЪЯВЛЕНО		
Здание/строение	здание		
Тип помещения: встроенно-пристроенное	-		
пристроенное	-		
Общая площадь, всего (кв.м.)	2252,5	Нежилая площадь (кв.м.) в т.ч.	2252
Жилая площадь (кв.м.) жилых помещений	-	Жилая площадь (кв.м.) в нежилых помещениях	-

Характеристики объекта приведены в экспликации к поэтажному плану

Адрес зарегистрирован в Адресном реестре зданий и сооружений г.Москвы
24.06.2009г. N 8009539.

Начальник ТБТИ

С.Н.Литвинова

29.04.2010

Подпись

Зам. начальника
СЗ ТБТИ

Исполнитель

Бутрецова Е.В.

Гусева Т.Б.

29.04.2010

Подпись



С.Н. Литвинова

Исполнитель
Бутрецова Е.В.
Гусева Т.Б.

СПРАВКА БТИ О СОСТОЯНИИ ЗДАНИЯ

Дата заполнения	29.04.10	ОБЪЕКТ	здание		
Паспорт ГорБТИ №		2804/30			
Адрес	Город	Москва			
	Округ	Северо-Западный	Квартал № 2804		
Наименование (ул., пл., пер., просп., туп., бульв. и т.п.)		бульв. Яна Райниса			
Корпус	18	Корпус	3	Строение	-
Помещ. №	-				
Примечание					

СОСТОЯНИЕ ОБЪЕКТА

Общий процент износа %	0	на	2009	Год постройки	2009
Материал стен здания	панельные				
Тип здания	нежилое				
Тип помещения	-				
Расположение помещения	-				
Степень технического обустройства	водопровод, канализация, горячая вода отопление центральное, электричество				
Высота потолков	hп=2,10 h1эт=3,00 h2эт=3,01 h3эт=3,03				

Адрес зарегистрирован в Адресном реестре зданий и сооружений г.Москвы
24.06.2009г. № 8009539.

Бюро технической инвентаризации Северо-Западное БТИ

Начальник БТИ С.Н.Литвинова

"29" апреля 2010 г.

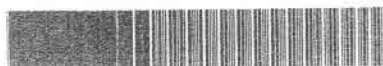
Исполнитель Бугрецова Е.В.

Зам. начальника
СЗ БТИ
Гусева Т.В.



04 80 300386

Руководитель группы
Северо-Западного БТИ
Спиркина И.А.



02 80 10 0004056

Полвади

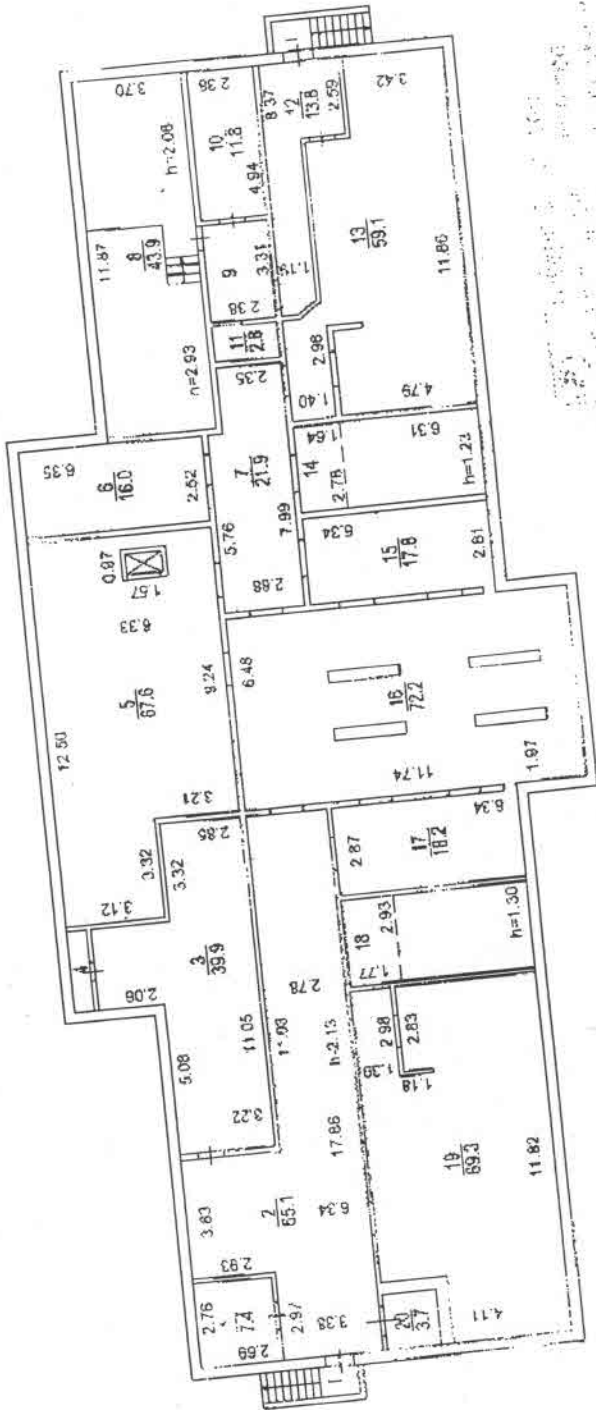
ПОДВАЛ

ТЕХНИЧЕСКОЕ
ПОДПОЛЫЕ

б-р Яна Райниса
корп. 18

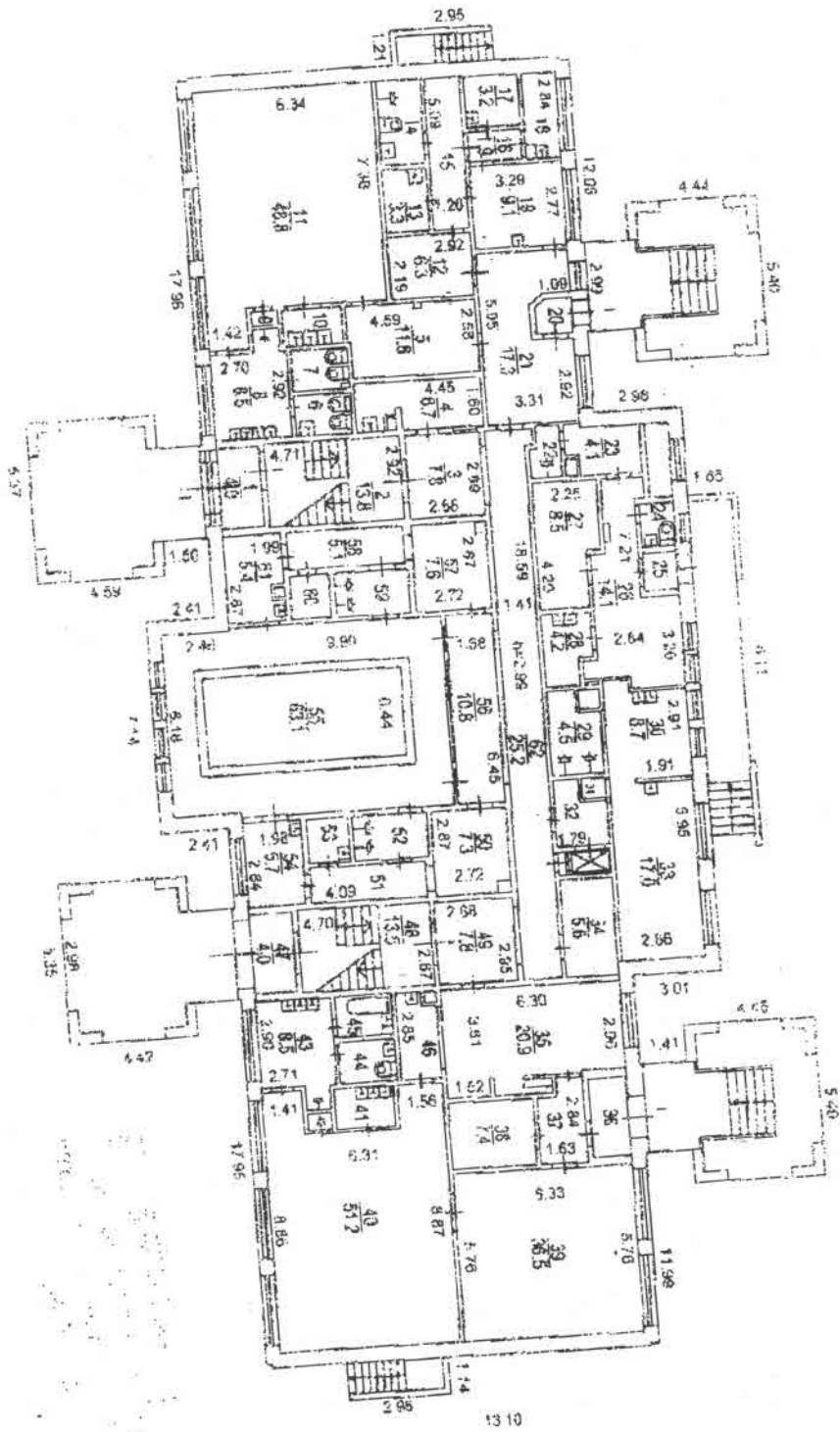
3

280430 С.З.

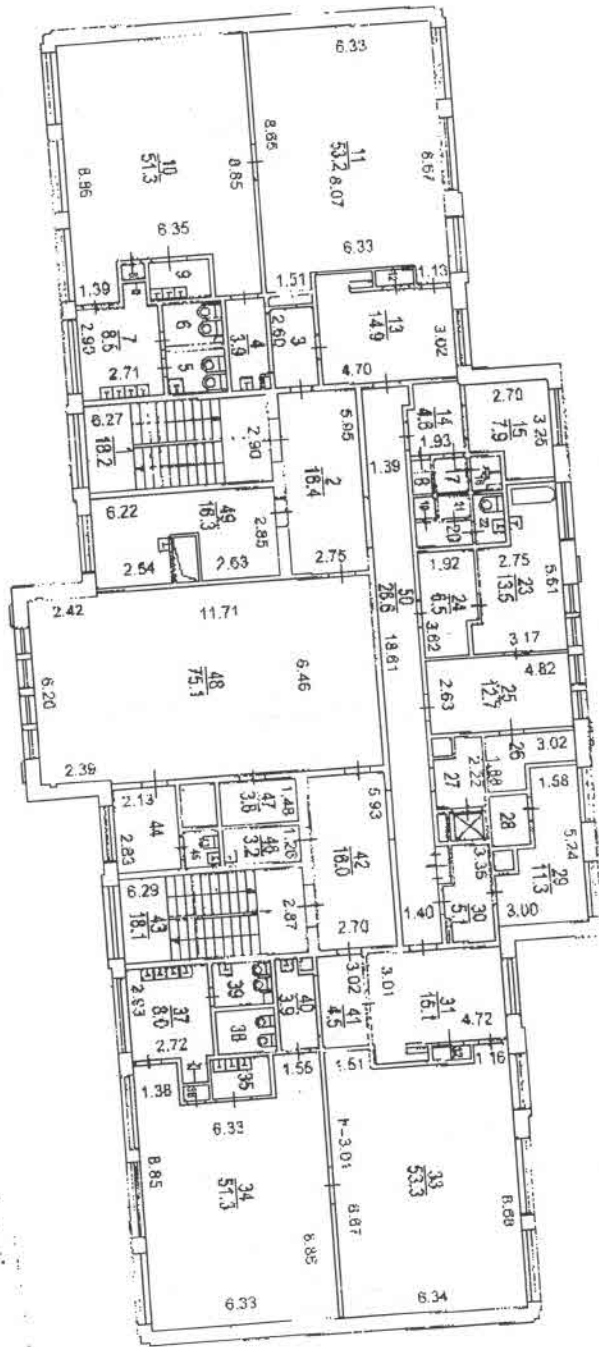


18000185 100116

1 этаж



2 этаж



2 этаж

Северо-Западное ТБТИ

ЭКСПЛИКАЦИЯ

По адресу: бульв. Яна Райниса, домовл.18, кор.3

стр. 1

Помещение N I Тип: Детские сады и ясли
 Последнее обследование 7.08.2009

ф.25

Этаж	NN комн.	Характеристики комнат и помещений	Общая площадь			Площадь помещений вспомогат. использ. (с коэф.)			Вы- со- та	
			всего	в т.ч.		лужк.	в т.ч.			
				основ.	вспом.			балк.	проч.	
п	1	пом. для хранения	7,4		7,4				дет.сад	210
тх	2	пом. техническое	65,1		65,1				прочая	
п	3	венткамера	39,9		39,9				дет.сад	
п	4	венткамера	2,0		2,0				дет.сад	
тх	5	пом. техническое	67,6		67,6				прочая	
тх	6	пом. техническое	16,0		16,0				прочая	
тх	7	пом. техническое	21,9		21,9				прочая	
п	8	пункт тепловой	43,9		43,9				дет.сад	
п	9	коридор	7,9		7,9				дет.сад	
п	10	пункт тепловой	11,8		11,8				дет.сад	
п	11	санузел	2,8		2,8				дет.сад	
п	12	коридор	13,8		13,8				дет.сад	
тх	13	пом. техническое	59,1		59,1				прочая	
тх	14	пом. техническое	4,6		4,6				прочая	
тх	15	пом. техническое	17,8		17,8				прочая	
тх	16	пом. техническое	72,2		72,2				прочая	
тх	17	пом. техническое	18,2		18,2				прочая	
тх	18	пом. техническое	5,2		5,2				прочая	
тх	19	пом. техническое	69,3		69,3				прочая	
п	20	электрощитовая	3,7		3,7				дет.сад	

Итого	по помещению	550,2		550,2				
---	Нежилые помещения всего	550,2		550,2				
	в т.ч. Дет. сады и ясли	133,2		133,2				
	Прочие	417,0		417,0				

Итого	по этажу п	550,2		550,2				
---	Нежилые помещения всего	550,2		550,2				
	в т.ч. Дет. сады и ясли	133,2		133,2				
	Прочие	417,0		417,0				

8 Северо-Западное
 территориальное бюро
 технической инвентаризации
 города Москвы

Помещение N I Тип: Детские сады и ясли
Последнее обследование 7.08.2009

Этаж	NN комн.	Характеристики комнат и помещений	Общая площадь			Площадь помещений вспомогат. использ. (с коэф.)			Высота
			всего	в т.ч.		лодж.	балк.	проч.	
	основ.	вспом.							
							4,0	дет.сад	300
1	1	тамбур	4,0				13,8	дет.сад	
	2	клетка лестнич	13,8				7,8	дет.сад	
	3	холл	7,8					дет.сад	
	4	комната охраны	6,7	6,7			11,6	дет.сад	
	5	раздевалка	11,6				2,9	дет.сад	
	6	санузел	2,9				2,8	дет.сад	
	7	санузел	2,8				8,5	дет.сад	
	8	умывальная	8,5				0,4	дет.сад	
	9	шкаф встроенный	0,4				2,7	дет.сад	
	10	моечная	2,7					дет.сад	
	11	групповая	48,8	48,8				дет.сад	
	12	изолятор	6,3	6,3				дет.сад	
	13	служебное	3,3	3,3			4,3	дет.сад	
	14	санузел	4,3				6,4	дет.сад	
	15	коридор	6,4				1,9	дет.сад	
	16	коридор	1,9					дет.сад	
	17	палата	3,2	3,2				дет.сад	
	18	палата	3,6	3,6				дет.сад	
	19	кабинет	9,1	9,1				дет.сад	
	20	тамбур	1,5				1,5	дет.сад	
	21	холл	17,3				17,3	дет.сад	
	22	душевая	1,6				1,6	дет.сад	
	23	раздевалка	4,1				4,1	дет.сад	
	24	санузел	1,7				1,7	дет.сад	
	25	тамбур	1,7				1,7	дет.сад	
	26	загрузочная	14,1				14,1	дет.сад	
	27	кладовая	8,5				8,5	дет.сад	
	28	моечная	4,2				4,2	дет.сад	
	29	моечная	4,5				4,5	дет.сад	
	30	цех	8,7				8,7	дет.сад	
	31	кладовая	0,4				0,4	дет.сад	
	32	раздаточная	3,4				3,4	дет.сад	
	33	кухня	17,0				17,0	дет.сад	
	34	электрощитовая	5,6				5,6	дет.сад	
	35	приемная	20,7				20,7	дет.сад	
	36	тамбур	3,5				3,5	дет.сад	
	37	тамбур	4,2				4,2	дет.сад	
	38	колясочная	7,4				7,4	дет.сад	
	39	спальня	36,5	36,5				дет.сад	
	40	групповая	51,2	51,2				дет.сад	
	41	моечная	2,6				2,6	дет.сад	
	42	шкаф встроенный	0,4				0,4	дет.сад	
	43	умывальная	8,5				8,5	дет.сад	
	44	санузел	2,9				2,9	дет.сад	
	45	санузел	2,8				2,8	дет.сад	
	46	коридор	3,5				3,5	дет.сад	
	47	тамбур	4,0				4,0	дет.сад	
	48	клетка лестнич	13,5				13,5	дет.сад	
	49	холл	7,9				7,9	дет.сад	
	50	раздевалка	7,6				7,6	дет.сад	
	51	коридор	5,1				5,1	дет.сад	
	52	душевая	3,8				3,8	дет.сад	

49 77,3

Вспомогат. 69,8

89 147,8

100 144,1

Помещение N I

(продолжение)

Этаж	NN комн.	Характеристики комнат и помещений	Общая площадь			Площадь помещений вспомогат. использ. (с коэф.)			Вы- со- та
			всего	в т.ч.		лодж.	в т.ч.		
				основ.	вспом.		балк.	проч.	
	53	санузел	2,1			2,1			дет.сад
	54	тренировочная	5,6	5,6					дет.сад
	55	бассейн	63,1	63,1					дет.сад
	56	холл	10,8			10,8			дет.сад
	57	раздевалка	7,6			7,6			дет.сад
	58	коридор	5,1			5,1			дет.сад
	59	душевая	3,7			3,7			дет.сад
	60	санузел	2,0			2,0			дет.сад
	61	кабинет	5,4	5,4					дет.сад
	62	коридор	26,4			26,4			дет.сад
Итого по помещению			560,3	242,8	317,5				
---Нежилые помещения всего			560,3	242,8	317,5				
в т.ч. Дет.сады и ясли			560,3	242,8	317,5				
Итого по этажу 1			560,3	242,8	317,5				
---Нежилые помещения всего			560,3	242,8	317,5				
в т.ч. Дет.сады и ясли			560,3	242,8	317,5				

Помещение N I Тип: Детские сады и ясли
Последнее обследование 7.08.2009

ф.25

Этаж	NN комн.	Характеристики комнат и помещений	Общая площадь			Площадь помещений вспомогат. исполъз. (с коэф.)			Вы- со- та
			всего	в т.ч.		людж.	в т.ч.		
		основ.		вспом.	балк.		проч.		
								301	
2	1	клетка лестнич	18,2			18,2	дет.сад		
	2	холл	16,4			16,4	дет.сад		
	3	коридор	3,7			3,7	дет.сад		
	4	коридор	3,9			3,9	дет.сад		
	5	санузел	2,9			2,9	дет.сад		
	6	санузел	2,8			2,8	дет.сад		
	7	умывальная	8,5			8,5	дет.сад		
	-8	шкаф встроенный	0,4			0,4	дет.сад		
	9	моечная	2,7			2,7	дет.сад		
	10	групповая	51,3	51,3			дет.сад		
	11	спальня	52,6	52,6			дет.сад		
	-12	шкаф встроенный	0,6			0,6	дет.сад		
	13	раздевалка	15,1			15,1	дет.сад		
	14	коридор	4,6			4,6	дет.сад		
	15	гардеробная	7,9			7,9	дет.сад		
	16	душевая	1,0			1,0	дет.сад		
	17	коридор	1,3			1,3	дет.сад		
	18	кладовая	0,8			0,8	дет.сад		
	19	кладовая	0,4			0,4	дет.сад		
	20	коридор	1,9			1,9	дет.сад		
	21	кладовая	0,7			0,7	дет.сад		
	22	санузел	1,7			1,7	дет.сад		
	23	постирочная	13,5			13,5	дет.сад		
	24	пом. подсобное	6,5			6,5	дет.сад		
	25	гладильная	12,7			12,7	дет.сад		
	26	кладовая	4,2			4,2	дет.сад		
	27	разгрузочная	3,4			3,4	дет.сад		
	28	касса	2,3	2,3			дет.сад		
	29	бухгалтерия	11,3	11,3			дет.сад		
	30	холл	5,1			5,1	дет.сад		
	31	раздевалка	15,1			15,1	дет.сад		
	32	шкаф встроенный	0,6			0,6	дет.сад		
	33	спальня	52,8	52,8			дет.сад		
	34	групповая	51,3	51,3			дет.сад		
	35	моечная	2,6			2,6	дет.сад		
	-36	шкаф встроенный	0,4			0,4	дет.сад		
	37	умывальная	8,7			8,7	дет.сад		
	38	санузел	2,9			2,9	дет.сад		
	39	санузел	2,7			2,7	дет.сад		
	40	коридор	3,9			3,9	дет.сад		
	41	коридор	4,5			4,5	дет.сад		
	42	холл	16,0			16,0	дет.сад		
	43	клетка лестнич	18,1			18,1	дет.сад		
	44	тренирская	6,0	6,0			дет.сад		
	45	санузел	1,7			1,7	дет.сад		
	46	пом. подсобное	3,2			3,2	дет.сад		
	47	пом. для хранения	3,8			3,8	дет.сад		
	48	зал спортивный	75,1	75,1			дет.сад		
	49	кабинет	16,3	16,3			дет.сад		
	50	коридор	26,6			26,6	дет.сад		

По адресу: бульв. Яна Райниса, домовл.18, кор.3

стр. 5

Итого по помещению	570,7	319,0	251,7				
---Нежилые помещения всего	570,7	319,0	251,7				
в т.ч. Дет.сады и ясли	570,7	319,0	251,7				

Итого по этажу 2	570,7	319,0	251,7				
---Нежилые помещения всего	570,7	319,0	251,7				
в т.ч. Дет.сады и ясли	570,7	319,0	251,7				

Помещение N I Тип: Детские сады и ясли
Последнее обследование 7.08.2009

Этаж	NN комн.	Характеристики комнат и помещений	Общая площадь			Площадь помещений вспомогат. использ. (с коэф.)			Высота
			всего	в т.ч.		лодж.	в т.ч.		
				основ.	вспом.		балк.	проч.	
3	1	клетка лестнич	18,2						303
	2	холл	16,1					дет.сад	
	3	коридор	4,0					дет.сад	
	4	коридор	4,0					дет.сад	
	5	санузел	2,8					дет.сад	
	6	санузел	2,8					дет.сад	
	7	умывальная	8,6					дет.сад	
	8	шкаф встроенный	0,4					дет.сад	
	9	мочная	2,6					дет.сад	
	10	групповая	51,2	51,2				дет.сад	
	11	спальня	52,8	52,8				дет.сад	
	12	шкаф встроенный	0,6					дет.сад	
	13	раздевалка	15,0					дет.сад	
	14	гардеробная	11,4					дет.сад	
	15	душевая	1,5					дет.сад	
	16	санузел	1,5					дет.сад	
	17	умывальная	1,8					дет.сад	
	18	кабинет	17,4	17,4				дет.сад	
	19	кабинет	7,0	7,0				дет.сад	
	20	кабинет	14,7	14,7				дет.сад	
	21	шкаф встроенный	0,6					дет.сад	
	22	разгрузочная	3,7					дет.сад	
	23	кладовая	1,6					дет.сад	
	24	кабинет	6,9	6,9				дет.сад	
	25	коридор	3,4					дет.сад	
	26	раздевалка	15,3					дет.сад	
	27	шкаф встроенный	0,6					дет.сад	
	28	спальня	52,8	52,8				дет.сад	
	29	групповая	51,4	51,4				дет.сад	
	30	мочная	2,6					дет.сад	
	31	шкаф встроенный	0,5					дет.сад	
	32	умывальная	8,5					дет.сад	
	33	санузел	2,8					дет.сад	
	34	санузел	2,8					дет.сад	
	35	коридор	3,6					дет.сад	
	36	коридор	4,6					дет.сад	
	37	клетка лестнич	18,0					дет.сад	
	38	холл	16,0					дет.сад	
	39	пом.для хранения	7,6					дет.сад	
	40	кабинет	7,8	7,8				дет.сад	
	41	зал актовый	75,0	75,0				дет.сад	
	42	кабинет	16,2	16,2				дет.сад	
	43	коридор	34,6					дет.сад	
Итого по помещению			571,3	353,2	218,1				
---Нежилые помещения всего			571,3	353,2	218,1				
в т.ч. Дет.сады и ясли			571,3	353,2	218,1				

5-143,8

6-144,1

По адресу: бульв. Яна Райниса, домовл.18, кор.3

стр. 7

Итого по этажу 3	571,3	353,2	218,1				
---Нежилые помещения всего	571,3	353,2	218,1				
в т.ч. Дет.сады и ясли	571,3	353,2	218,1				

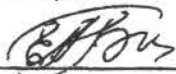
Итого по зданию	2252,5	915,0	1337,5				
---Нежилые помещения всего	2252,5	915,0	1337,5				
в т.ч. Дет.сады и ясли	1835,5	915,0	920,5				
Прочие	417,0		417,0				

Адрес зарегистрирован в Адресном реестре зданий и сооружений г.Москвы
24.06.2009г. N 8009539.

Экспликация на 7 страницах

29.04.2010 г.

Исполнитель _____



Бугрецова Е.В.

04 80 300386



Руководитель отдела
Северо-Западного ЦЕТИ
Спиридов Р.А.